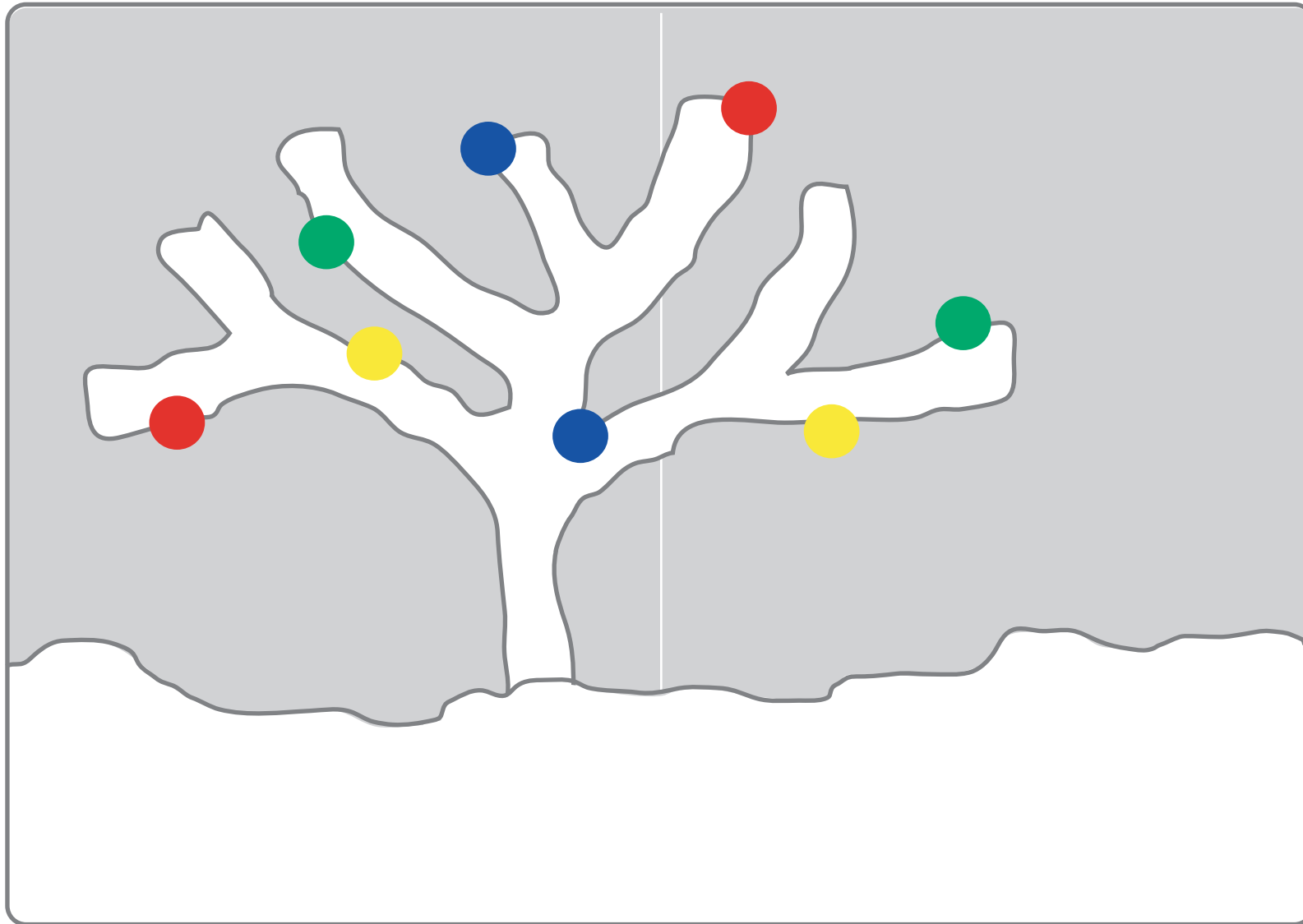
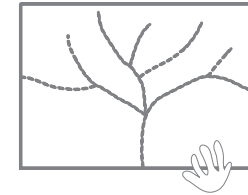


雪が積もって静かになった街をカードに。手でちぎった紙の表情はまるで本当の雪のようです。
クリスマスカードにも、グリーティングカードにも。

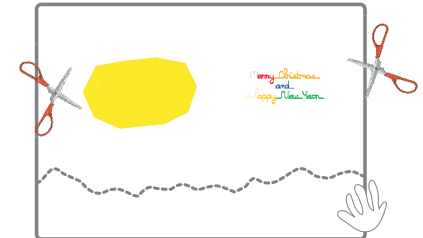


How to

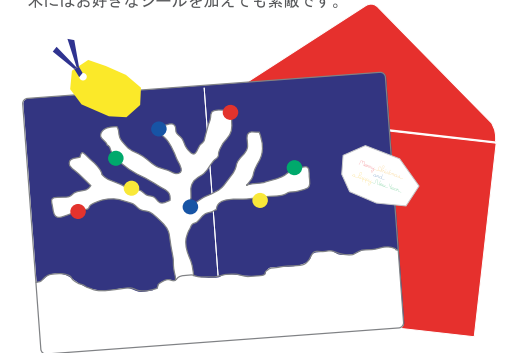
①
ポストカードを手でちぎって木をつくります。
ガイドは中心線なので、好きな太さの木にしてみてください。



②
雪の積もった地面も手でちぎります。
A5カードの余白でミニカードを。表紙に貼るのもおすすめです。



③
好きな色のA5カードに木と雪を貼りあわせませす。
木には好きなシールを加えても素敵です。



完成です！

使用したもの

- A5カード 2枚 ■ ポストカード 1枚 ■ 洋2封筒 1枚
- お好きなシール、リボン、はさみ、穴あけパンチ