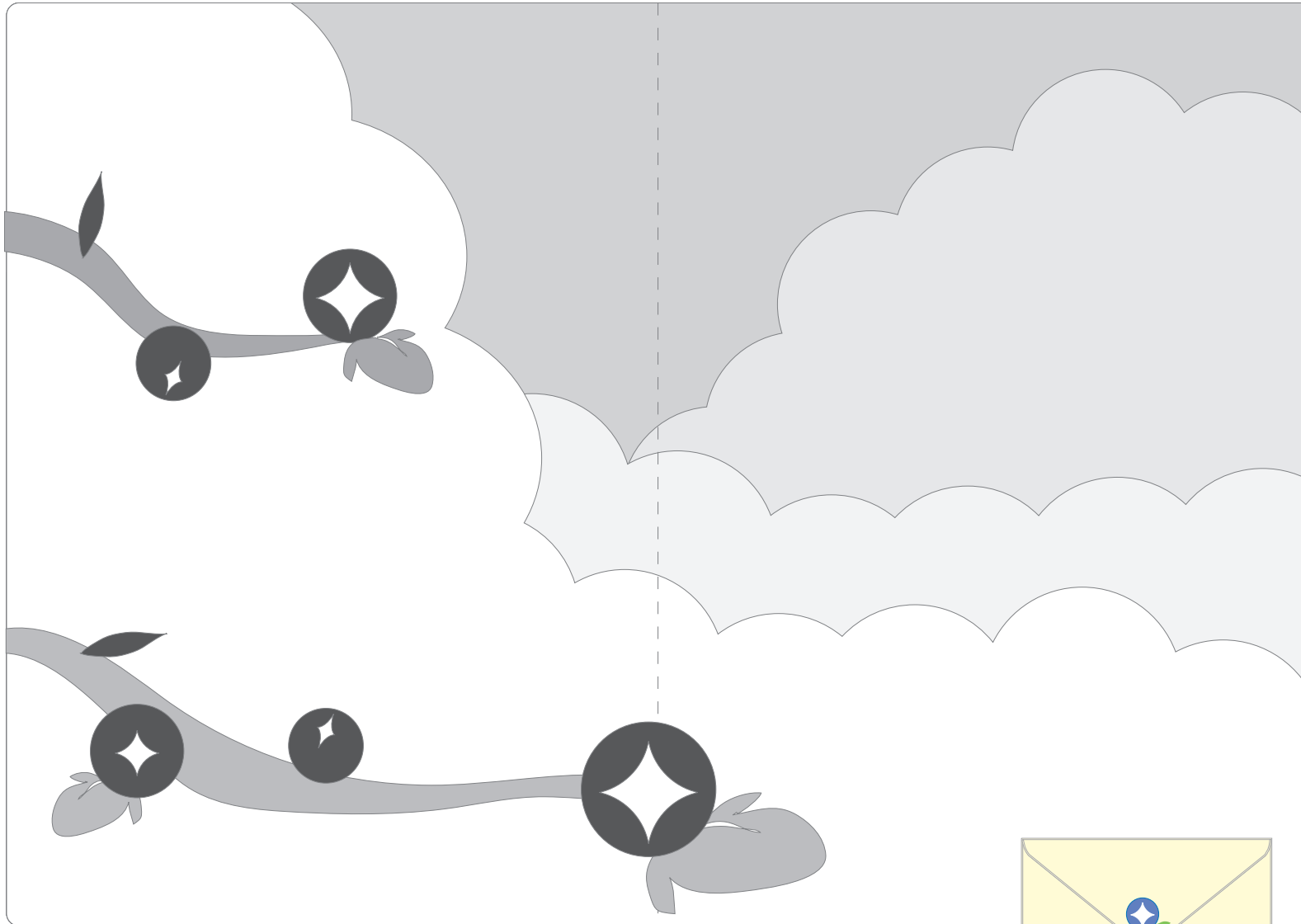
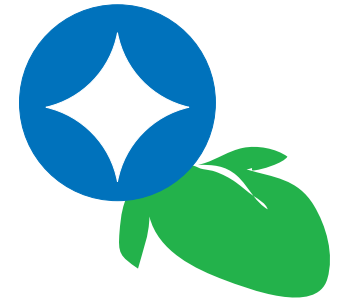


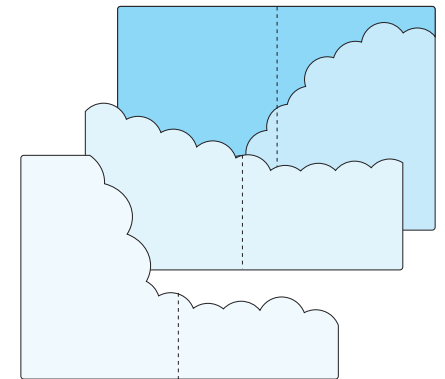
鮮やかに花開いた朝顔たちが一日の始まりを知らせてくれた朝。『今日も暑くなりそうだなあ』
そんな思いを抱かせるような入道雲がふわふわと漂っています。



How to



マルの形の中に菱形をくり抜いてみましょう。
こんな簡単な工夫でかわいい朝顔が作れます。



色の違うA5カードを入道雲のように切って重ねる
だけで奥行きのある風景になります。
色々な雲形を組み合わせて様々な風景を描いてみて
ください。

使用したアイテム

A5カード 4枚 | 洋2封筒 1枚 クラフトパンチ・はさみ・のり・カッター

